



DASA IM

E-Journal Club

## Intubation af kritisk syge

Sommerferien står for døren - hvis du skal læse andet en skønlitteratur i din ferie er her vores anbefaling af en absolut læsværdig rekommandation om luftvejshåndtering af akut kritisk syge og tilskadekomne patienter. En gruppe vi alle ved adskiller sig fra de daglige patienter på operationsgangen, og for hvem der gælder en lang række specielle forhold.

Rekommandationerne bygger på fund, der blev gjort i NAP 4 studiet og skal understøtte en samlet strategi der har til formål at forebygge alvorlige komplikationer og død som følge af luftvejshåndtering i gruppen af kritisk syge.

Den optimale strategi præsenteres som en algoritme, der inkorporerer Plan B og C, som kendes fra de øvrige Difficult Airway Society (DAS) guidelines, samt elementer fra den australske "Vortex" metode som har vundet frem de seneste år.

Artiklen er omhyggelig og indeholder meget anvendelige konkrete tekniske anbefalinger om valg af udstyr, kapnografi under intubation ved hjertestop, brug af ultralyd til præ-procedure identificering af membrana cricothyroidea hos adipøse, samt timing af og teknik ved nød-trakeotomi/ FONA (Front Of Neck Access). Det hele understøttes af en udførlig reference liste på intet mindre end 346 artikler.

I erkendelse af at luftvejshåndtering ikke blot er teknik og udstyr indeholder artiklen en hel del om menneskelige faktorer, organisering af "luftvejsteamet" og kommunikation. Der er ligeledes fokus på strategier til optimering af oxygenering gennem hele forløbet.

Værd at bemærke er fraværet af intubations larynxmasken (ILMA) som recue-device. ILMA'en er langsomt gledet i baggrunden det seneste årti og overtaget af videolaryngoskopet og intubation gennem en anden-generations Supraglottic Airway ved hjælp af fiberskop. Den opmærksomme læser vil bemærke, at der derfor ikke er en teknik tilbage i guidelines der IKKE anvender synets vejledning, inden FONA skal redde situationen som sidste udvej. Det virker som et meget bevidst valg i erkendelse af at tidligere fatale cases har vist sig at være resultat af for langsom fremdrift gennem algoritmen.

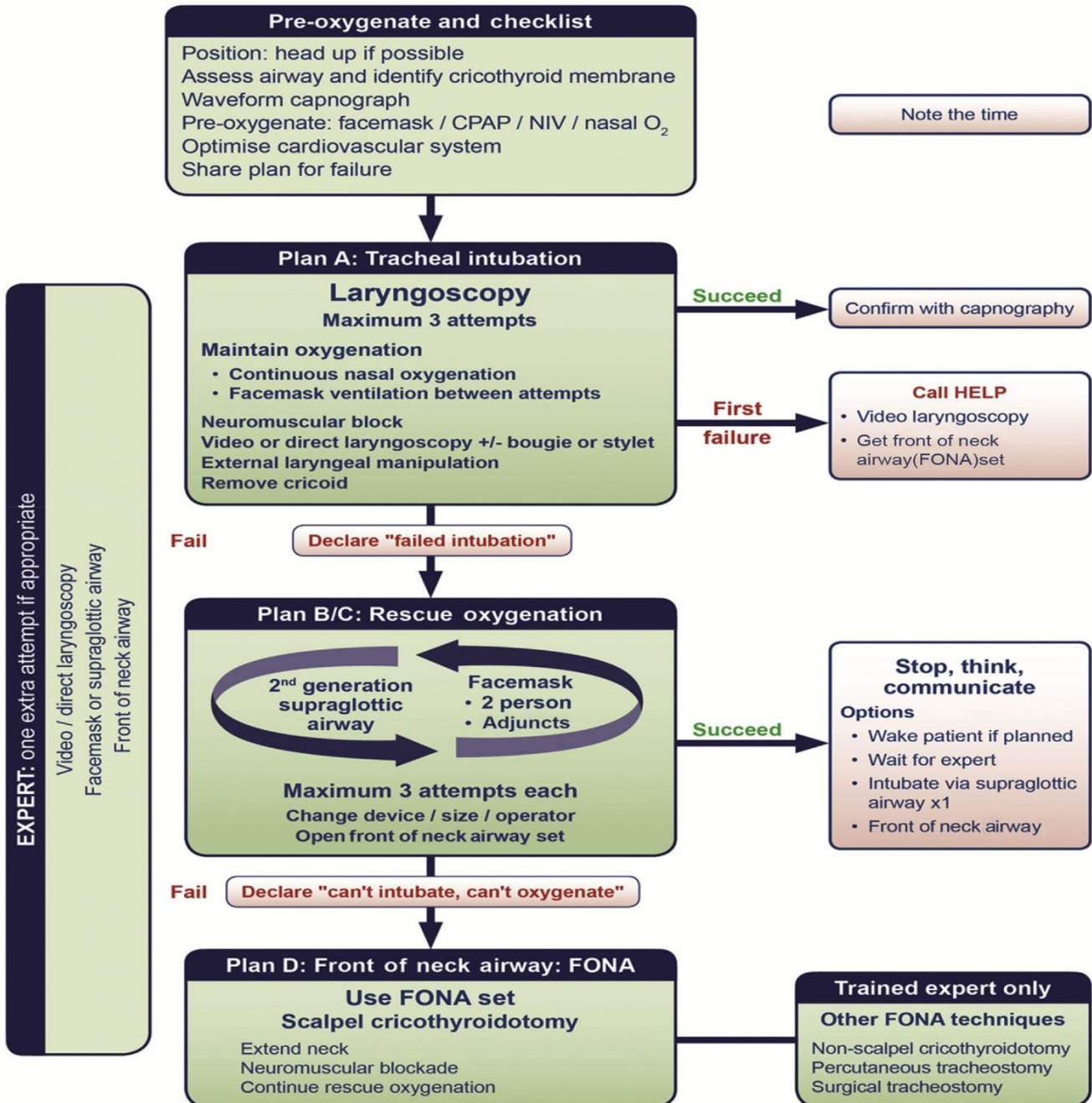
[Higgs A, McGrath B.A., Goddard C. Et al. Guidelines for the management of tracheal intubation in critically ill adults. British Journal of Anaesthesia, 120 \(2\): 323e352 \(2018\)](#)

Søren Steeman Rudolph

# Tracheal intubation of critically ill adults



The Faculty of Intensive Care Medicine



This flowchart forms part of the DAS, ICS, FICM, RCoA guideline for tracheal intubation in critically ill adults and should be used in conjunction with the text.